

Wykaz lokali użytkowych wystawionych do publicznego przetargu pisemnego (konkursu ofert)

**Termin składania ofert do dnia
29 marca 2017 r.**

1. Przeznaczenie wszystkich lokali w zakresie:
 - ✓ Prowadzenie działalności handlowej lub usługowej dla towarów będących wynikiem działalności designerskiej i artystycznej – dotyczy to unikatowych i krótkoseryjnych produkcji z zakresu mody odzieżowej, tkaniny artystycznej, sztuk plastycznych – grafika, malarstwo, rzeźba, jak i innych rodzajów sztuki użytkowej,
 - ✓ Prowadzenie galerii sztuki, księgarń i antykwariatów oraz gastronomii z elementami propagowania kultury i sztuki.
2. W lokalach, w który dopuszczono prowadzenie działalności gastronomicznej, działalność ta może być prowadzona wyłącznie na powierzchni nie przekraczającej 30% powierzchni ogólnej lokalu. W przypadku nie spełnienia tego warunku, umowa najmu zostanie rozwiązana ze skutkiem natychmiastowym.

Nawrot 7 (2U)

Powierzchnia lokalu: 74,23 m² Ilość pomieszczeń: 4 + wc Położenie: parter - front

Urządzenia techniczne: instalacja elektryczna, instalacja wodno-kanalizacyjna, wc, co.

Wadium: 10.000 zł.

Właściciel budynku: **Miasto Łódź**

Lokal usytuowany w budynku po rewitalizacji.

Lokal do remontu w zakresie:

- ✓ drobne naprawy tynków przed malowaniem,
- ✓ malowanie ścian i sufitów.

Działalność prowadzona w lokalu przez przyszłego użytkownika nie może obejmować np.:

- ✓ handlu towarami używanymi (z wyjątkiem galerii sztuki, antykwariatów,
- ✓ sklepów typu „wszystko za 5 zł”,
- ✓ sprzedaży napojów alkoholowych.

Klucz do lokalu znajduje się w RON 12, ul. Piotrkowska 238.

Nawrot 7 (2U)



Nawrot 7 (2U)



Nawrot 7 (2U)



Nawrot 7 (2U)



Piotrkowska 128 (7U)

Powierzchnia lokalu: **54,34 m²** Ilość pomieszczeń: **2** Położenie: **parter – poprzeczna oficyna**

Urządzenia techniczne: **instalacja elektryczna (brak licznika), instalacja wodno-kanalizacyjna, wc, ogrzewanie elektryczne.**

Wadium: **1.500 zł.**

Właściciel budynku: **Miasto Łódź**

Lokal w dobrym stanie technicznym.

Klucz do lokalu znajduje się w RON 12, ul. Piotrkowska 238.

Piotrkowska 128 (7U)



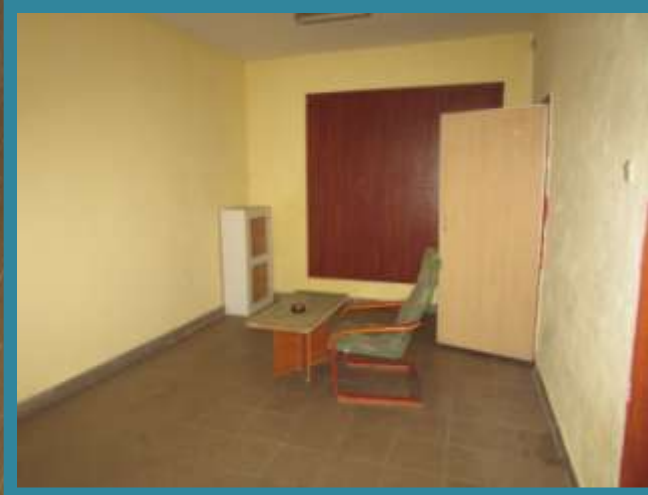
Piotrkowska 128 (7U)



Piotrkowska 128 (7U)



Piotrkowska 128 (7U)



Piotrkowska 147 (10U)

Powierzchnia lokalu: 61,38 m² Ilość pomieszczeń: 3 Położenie: suterena – prawa oficyna

Urządzenia techniczne: instalacja elektryczna (brak licznika), instalacja wod-kan, wc, co.

Wadium: 1.500 zł.

Właściciel budynku: Wspólnota Mieszkaniowa

Lokal do remontu w zakresie:

- ✓ instalacja elektryczna do wymiany,
- ✓ drzwi metalowe do wymiany.

W lokalu brakuje wentylacji.

Wszelkie prace remontowe i adaptacyjne konieczne do wykonania w obrębie części wspólnych nieruchomości wymagają uzyskania zgody Wspólnoty Mieszkaniowej.

Klucz do lokalu znajduje się w RON 12, ul. Piotrkowska 238.

Piotrkowska 147 (10U)



Piotrkowska 147 (10U)



Piotrkowska 147 (10U)



Piotrkowska 147 (10U)



Piotrkowska 149a (1U)

Powierzchnia lokalu: 15,38 m² (w tym części wspólne 0,85)

Ilość pomieszczeń: 1

Położenie: parter – lewa oficyna

Urządzenia techniczne: instalacja elektryczna (brak licznika), instalacja wodno-kanalizacyjna, wc wspólne w korytarzu, co.

Wadium: 1.500 zł.

Właściciel budynku: Wspólnota Mieszkaniowa

Lokal w dobrym stanie technicznym.

Wszelkie prace remontowe i adaptacyjne konieczne do wykonania w obrębie części wspólnych nieruchomości wymagają uzyskania zgody Wspólnoty Mieszkaniowej.

Klucz do lokalu znajduje się w RON 12, ul. Piotrkowska 238.

Piotrkowska 149a (1U)



Piotrkowska 149a (1U)



Piotrkowska 149a (1U)



Piotrkowska 149a (1U)



Piotrkowska 149a (1U)



Piotrkowska 15 (8U)

Powierzchnia lokalu: 68,12 m² Ilość pomieszczeń: 3 Położenie: I piętro – lewa oficyna

Urządzenia techniczne: inst. elektr. (brak licznika), instalacja wod-kan, wc, ogrzewanie elektr.

Wadium: 1.500 zł.

Właściciel budynku: Wspólnota Mieszkaniowa

Lokal do remontu w zakresie:

- ✓ tynki ścian i sufitów do przetarcia przed malowaniem,
- ✓ okno (1szt.) do wymiany,
- ✓ drzwi wewnętrzne do malowania,
- ✓ instalacja elektryczna do wymiany,
- ✓ osprzęt elektryczny do wymiany,
- ✓ piec kaflowy do przebudowy.

W lokalu brak wentylacji.

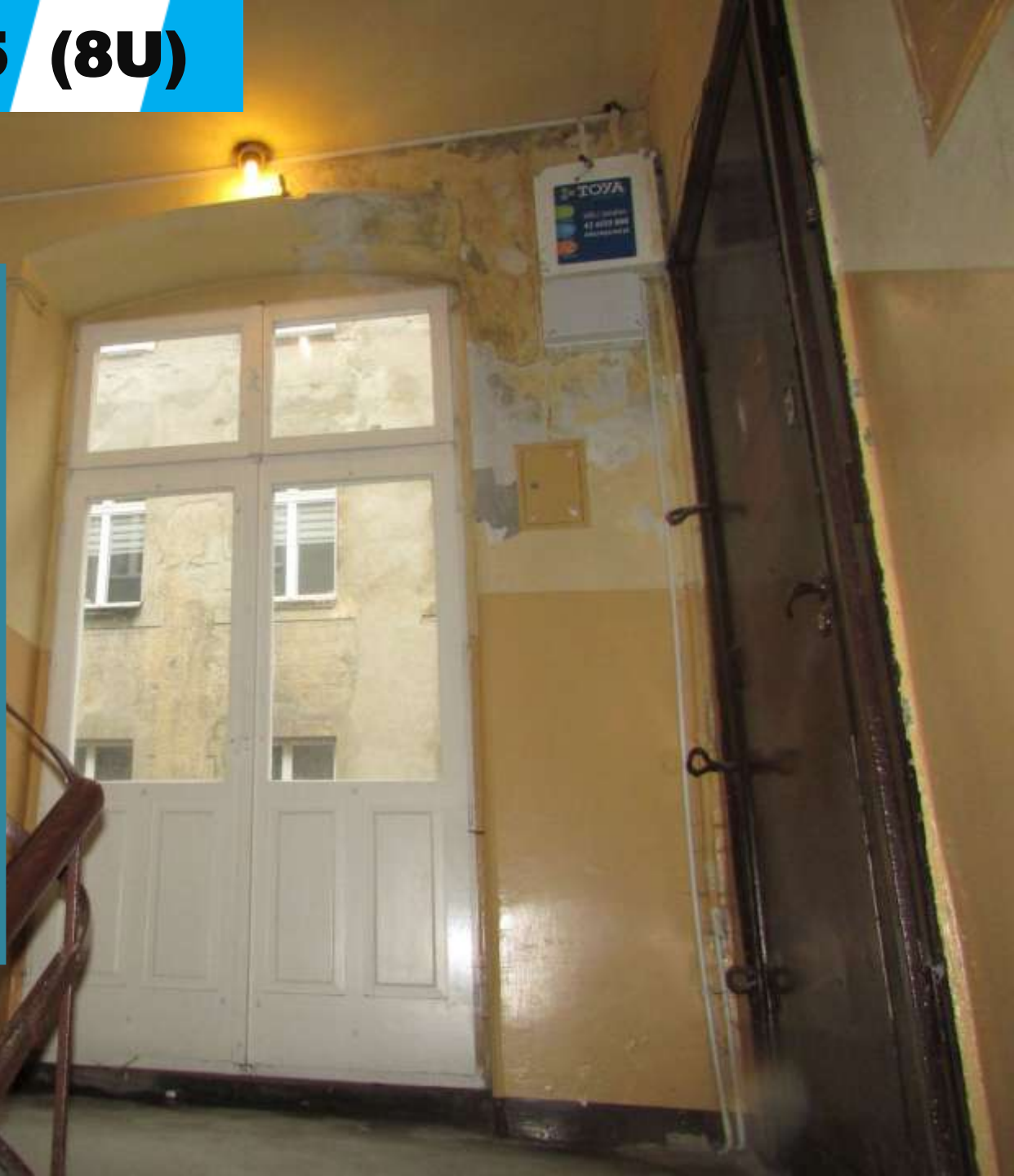
Wszelkie prace remontowe i adaptacyjne konieczne do wykonania w obrębie części wspólnych nieruchomości wymagają uzyskania zgody Wspólnoty Mieszkaniowej.

Klucz do lokalu znajduje się w RON 11, ul. Piotrkowska 86.

Piotrkowska 15 (8U)



Piotrkowska 15 (8U)



Piotrkowska 15 (8U)



Piotrkowska 28 (4U)

Powierzchnia lokalu: 25,15 m² Ilość pomieszczeń: 1 Położenie: parter – prawa oficyna

Urządzenia techniczne: instalacja elektryczna (brak licznika), instalacja wodno-kanalizacyjna, wc, ogrzewanie elektryczne.

Wadium: 1.500 zł.

Właściciel budynku: Wspólnota Mieszkaniowa

Lokal w dobrym stanie technicznym.

Wszelkie prace remontowe i adaptacyjne konieczne do wykonania w obrębie części wspólnych nieruchomości wymagają uzyskania zgody Wspólnoty Mieszkaniowej.

Klucz do lokalu znajduje się w RON 11, ul. Piotrkowska 86.

Piotrkowska 28 (4U)



Piotrkowska 28 (4U)



Piotrkowska 28 (4U)



Piotrkowska 38 (8U)

Pow. lokalu: 54,06 m² Ilość pom.: 3 + korytarz i wc Położenie: parter – prawa oficyna

Urządzenia techniczne: instalacja elektryczna (brak licznika), instalacja wodno-kanalizacyjna, wc, ogrzewanie elektryczne.

Wadium: 1.500 zł.

Właściciel budynku: Skarb Państwa

Lokal w dostatecznym stanie technicznym – do odświeżenia, malowanie ścian i sufitów.

Klucz do lokalu znajduje się w RON 11, ul. Piotrkowska 86.

Piotrkowska 38 (8U)



Piotrkowska 38 (8U)



Piotrkowska 38 (8U)



Piotrkowska 38 (9U)

Pow. lokalu: 75,96 m² Ilość pom.: 3 + korytarz i wc Położenie: parter-prawa oficyna

Urządzenia techniczne: inst. elektr. (brak licznika), instalacja wod-kan, wc, co lokalne gazowe.

Wadium: 1.500 zł.

Właściciel budynku: Skarb Państwa

Lokal do remontu w zakresie:

- ✓ wymiana instalacji elektrycznej wraz z osprzętem,
- ✓ malowanie ścian i sufitów,

Klucz do lokalu znajduje się w RON 11, ul. Piotrkowska 86.

Piotrkowska 38 (9U)



Piotrkowska 38 (9U)



Piotrkowska 38 (9U)



Piotrkowska 38 (9U)



Piotrkowska 46 (3U)

Powierzchnia lokalu: 17,73 m² Ilość pomieszczeń: 2 Położenie: parter – lewa oficyna

Urządzenia techniczne: instalacja elektryczna, instalacja wod-kan, wc, ogrzewanie elektryczne.

Wadium: 1.500 zł.

Właściciel budynku: **Miasto Łódź**

Lokal w dostatecznym stanie technicznym – do skasowania dwa punkty po zalaniu na ścianie i suficie.

Klucz do lokalu znajduje się w RON 11, ul. Piotrkowska 86.

Piotrkowska 46 (3U)



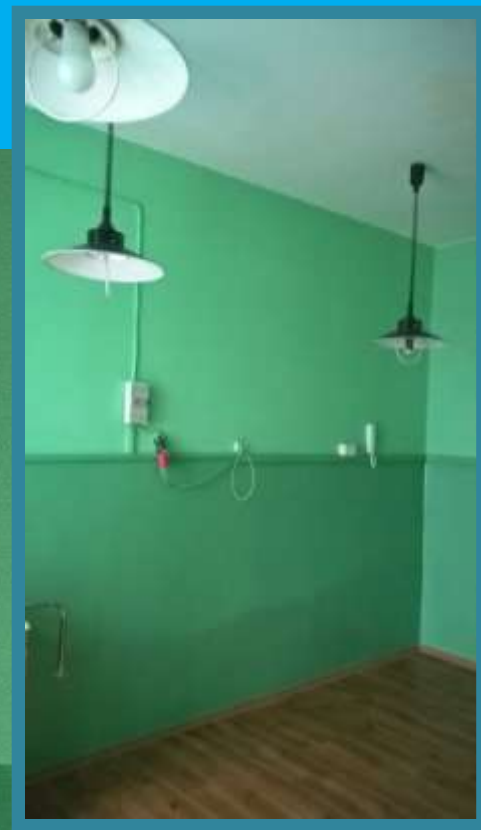
Piotrkowska 46 (3U)



Piotrkowska 46 (3U)



Piotrkowska 46 (3U)



Piotrkowska 85 (22U)

Powierzchnia lokalu: 214,09 m² Ilość pomieszczeń: 7 Położenie: II piętro - prawa oficyna

Urządzenia techniczne: instalacja elektryczna (brak licznika), instalacja wod-kan, wc, co.

Wadium: 1.500 zł.

Właściciel budynku: Wspólnota Mieszkaniowa

Lokal do remontu w zakresie:

- ✓ miejscowa naprawa tynków ścian i sufitów,
- ✓ malowanie ścian i sufitów,
- ✓ wymiana wykładzin PCV,
- ✓ drzwi wewnętrzne do malowania,
- ✓ szafy ścienne do malowania,
- ✓ do wykonania rozdział instalacji elektrycznej wraz z montażem szafki licznikowej,
- ✓ wymiana osprzętu wod-kan.

Piec co zdjęty przez poprzedniego użytkownika.

Wszelkie prace remontowe i adaptacyjne konieczne do wykonania w obrębie części wspólnych nieruchomości wymagają uzyskania zgody Wspólnoty Mieszkaniowej.

Klucz do lokalu znajduje się w RON 11, ul. Piotrkowska 86.

Piotrkowska 85 (22U)



Piotrkowska 85 (22U)



Piotrkowska 85 (22U)



Piotrkowska 85 (22U)



Piotrkowska 85 (22U)



Próchnika 1 (12U)

Powierzchnia lokalu: 46,89 m² Ilość pomieszczeń: 2 Położenie: II piętro - front

Urządzenia techniczne: instalacja elektryczna (brak licznika), wc wspólne w korytarzu, ogrzewanie elektryczne.

Wadium: 1.500 zł.

Właściciel budynku: Wspólnota Mieszkaniowa

Lokal do remontu w zakresie:

- ✓ drobne naprawy tynków,
- ✓ lokal do malowania,
- ✓ wymiana wykładzin PCV oraz listew przypodłogowych,
- ✓ stolarka budowlana do pasowania i malowania, okucia do wymiany.

Nieruchomość wpisana do rejestru zabytków.

Wszelkie prace remontowe i adaptacyjne konieczne do wykonania w obrębie części wspólnych nieruchomości wymagają uzyskania zgody Wspólnoty Mieszkaniowej.

Klucz do lokalu znajduje się w RON 11, ul. Piotrkowska 86.

Próchnika 1 (12U)



Próchnika 1 (12U)



Próchnika 1 (12U)



Sienkiewicza 20 (2U)

Pow. lokalu: 81,13 m² Ilość pomieszczeń: 4 + korytarz i wc Położenie: parter - front

Urządzenia techniczne: instalacja elektryczna (brak licznika), instalacja wodno-kanalizacyjna, WC, CO, CW.

Wadium: 5.000 zł.

Właściciel budynku: **Miasto Łódź**

Lokal usytuowany w budynku po rewitalizacji - dobrym stanie technicznym.

Działalność prowadzona w lokalu przez przyszłego użytkownika nie może obejmować np.:

- ✓ handlu towarami używanymi (z wyjątkiem galerii sztuki, antykwariatów,
- ✓ sklepów typu „wszystko za 5 zł”,
- ✓ sprzedaży napojów alkoholowych.

Klucz do lokalu znajduje się w RON 11, ul. Piotrkowska 86.

Sienkiewicza 20 (2U)



Sienkiewicza 20 (2U)



Sienkiewicza 20 (2U)



Sienkiewicza 20 (2U)



Sienkiewicza 48 (2U)

Pow. lokalu: 79,62 m² Ilość pomieszczeń: 3 + wc Położenie: parter - front

Urządzenia techniczne: instalacja elektryczna (brak licznika), instalacja wodno-kanalizacyjna, WC, CO, CW.

Wadium: 5.000 zł.

Właściciel budynku: **Miasto Łódź**

Lokal usytuowany w budynku po rewitalizacji - dobrym stanie technicznym.

Działalność prowadzona w lokalu przez przyszłego użytkownika nie może obejmować np.:

- ✓ handlu towarami używanymi (z wyjątkiem galerii sztuki, antykwariatów,
- ✓ sklepów typu „wszystko za 5 zł”,
- ✓ sprzedaży napojów alkoholowych.

Klucz do lokalu znajduje się w RON 12, ul. Piotrkowska 238.

Sienkiewicza 48 (2U)



Sienkiewicza 48 (2U)



Sienkiewicza 48 (2U)



Sienkiewicza 48 (2U)



Sienkiewicza 52 (2U)

Powierzchnia lokalu: 41,82 m² Ilość pomieszczeń: 2+korytarz i wc Położenie: parter- front

Urządzenia techniczne: instalacja elektryczna (brak licznika), instalacja wod-kan, wc, instalacja gazowa, co.

Wadium: 5.000 zł.

Właściciel budynku: Wspólnota Mieszkaniowa

Lokal w dobrym stanie technicznym.

Wszelkie prace remontowe i adaptacyjne konieczne do wykonania w obrębie części wspólnych nieruchomości wymagają uzyskania zgody Wspólnoty Mieszkaniowej.

Klucz do lokalu znajduje się w RON 12, ul. Piotrkowska 238.

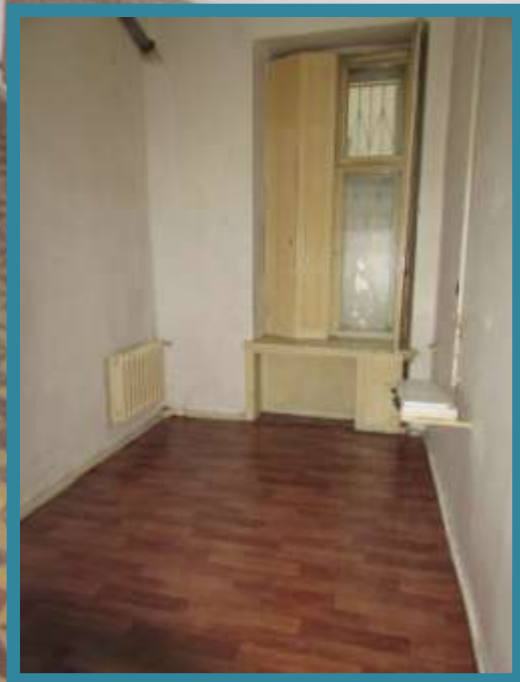
Sienkiewicza 52 (2U)



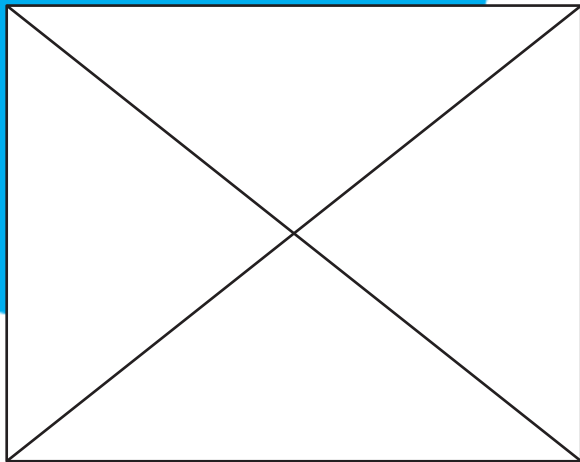
Sienkiewicza 52 (2U)



Sienkiewicza 52 (2U)



KONTAKT



Wydział Lokali Użytkowych
90-440 Łódź, ul. Piotrkowska 153

e-mail: uzytkowe@zlm.lodz.pl

ZARZĄD LOKALI MIEJSKICH
90-514 Łódź, al. Tadeusza Kościuszki 47

www.zlm.lodz.pl



KONIEC

